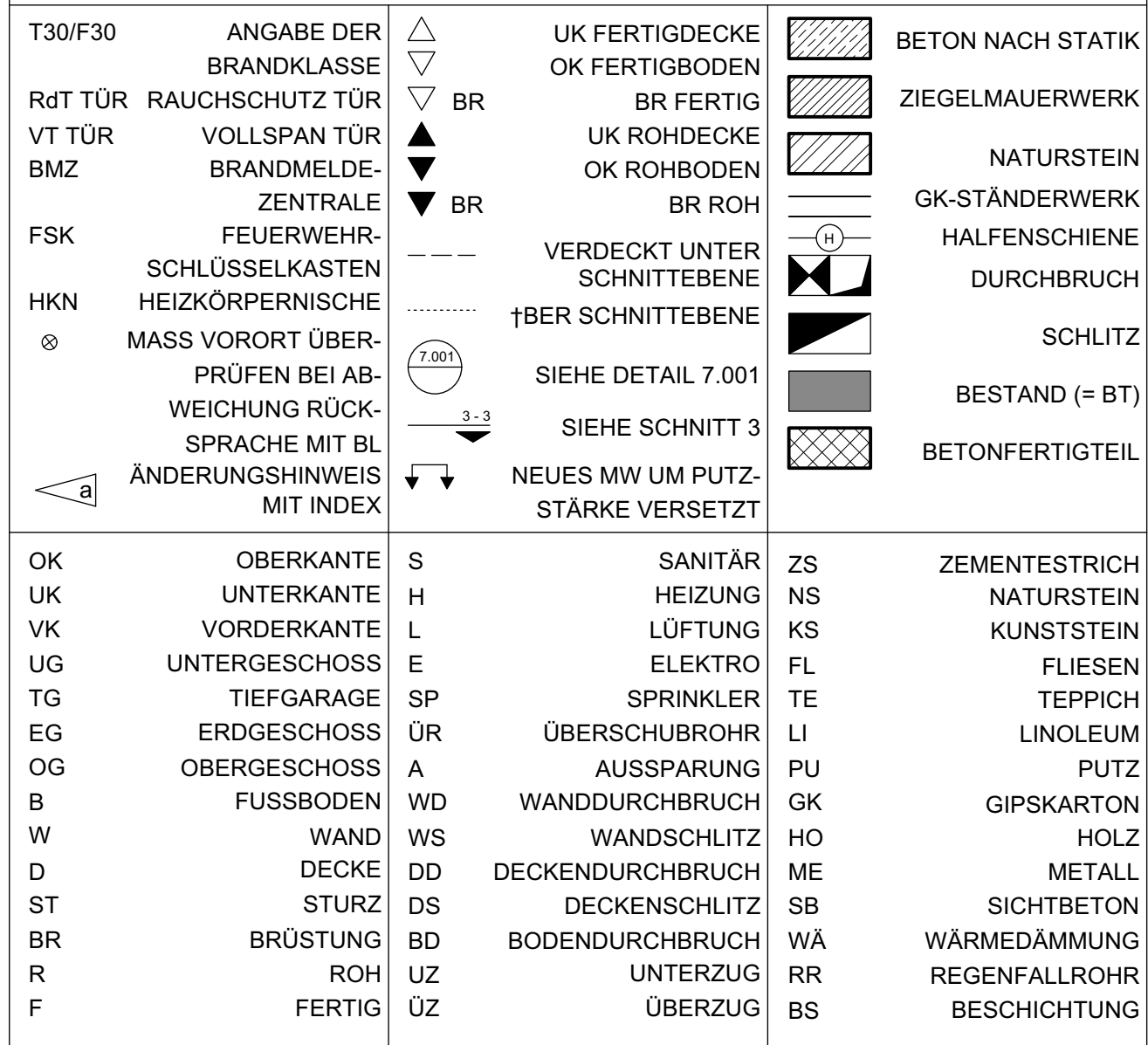
[illegible]

M=	1:50	FREIGABEVERMERK  <b>Freigabe</b>	PLANNR.  <b>52.001</b>	INDEX  <b>d</b>
DAT	27.08.25			
GEZ.	ja			
BLATTG	DIN A 0			
		HÖHE ÜNN: ±0.00 = 462.69m ÜNN (DHNN 12)		





Alle Betonkannten mit Fase, Ansichtsbreite 13mm, falls nicht in den Detailplänen anders beschrieben. Die Türhöhen sind bezogen auf OK Fertigfußboden der höheren Raumkategorie bis UR Rohstrich. Alle Masse sind verantwortlich zu prüfen bzw. am Bau zu messen. Für die Richtigkeit und Einhaltung der Masse haftet der Unternehmer. Ferner siehe VOB B 3.4.3 und 4.3, Plan- und Maßnahmen müssen vor der Ausführung mit den zuständ. Planern geklärt werden.

Dieser Plan ist nur in Verbindung mit den im Plan angegebenen Detailplänen vollständig.

Alle tragenden Bauteile nach statischer Berechnung.

Ausparungen, Schlitze und Durchdrüche siehe Werk, Detail- und Schallpläne.

Auf das Urheberrecht und das Urheberrechtsgesetz wird hingewiesen.

Änderungen dürfen nur mit Genehmigung des Architekten vorgenommen werden.

[illegible]

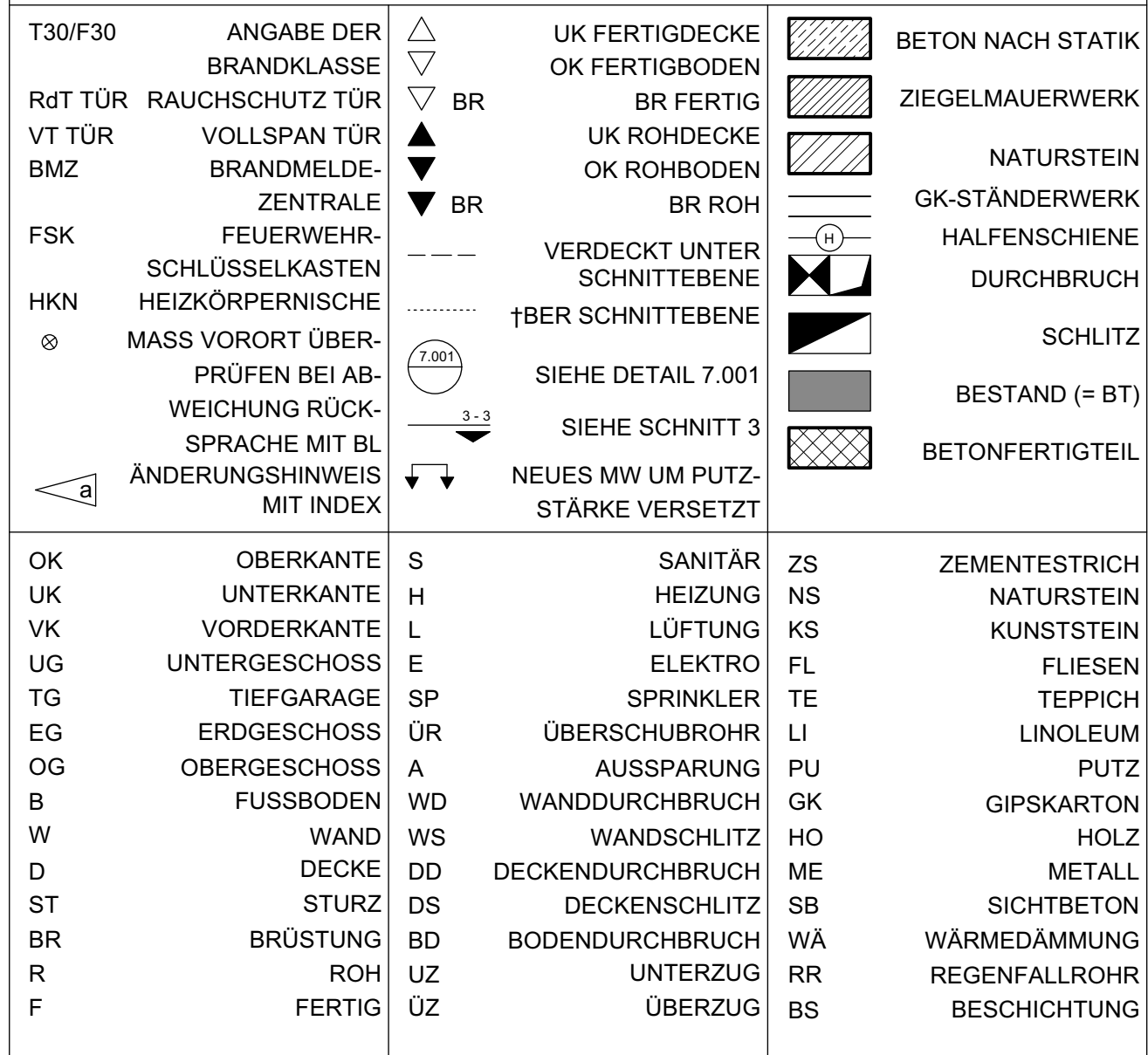
PLANINHALT	PLANNR.	INDEX
<b>Grundriss EG Neubau</b>	<b>52.002</b>	<b>c</b>



BAUVORHABEN	Altes Landratsamt Erding - Umbau und Erweiterung
PLANINHALT	
BAUHERR	
ARCHITEKT	
BAULEITUNG	
STATIK	
ELT-PLANUNG	
HLS-PLANUNG	

M=	1:50	FREIGABEVERMERK	PLANNR.  52.002	INDEX  c
DAT	09.09.25	Freigabe		
GEZ.	ja			
BLATTG.	DIN A 0	HÖHE ÜNN: ±0.00 = 462.69m ÜNN (DHNN 12)		





Alle Betonkannten mit Fase, Ansichtsbreite 130mm, falls nicht in den Detailplanen anders beschrieben. Die Türhöhen sind bezogen auf OK Fertigfußboden der höheren Raumkategorie bis UK Rohzust. Alle Masse sind wertorientiert zu prüfen bzw. am Bau zu nehmen. Für die Richtigkeit und Einhaltung der Masse haftet der Unternehmer. Für eine mögliche VOB 3.3.4.3 und 3.4.3, Plan- und Maßdifferenzen müssen vor der Ausführung mit dem zuständigen Planeng-Komitee werden.

Dieser Plan ist nur in Verbindung mit den im Plan angegebenen Detailzeichnungen vollständig. Alle tragenden Bauteile nach statischer Berechnung.

Ausparungen, Schlitz- und Durchdrüche siehe Werk. Detail- und Schalpläne

Auf dem Unbezeichneten und das Unbezeichnetesgesetz wird hingewiesen.

Änderungen dürfen nur mit Genehmigung des Architekten vorgenommen werden.

[illegible]

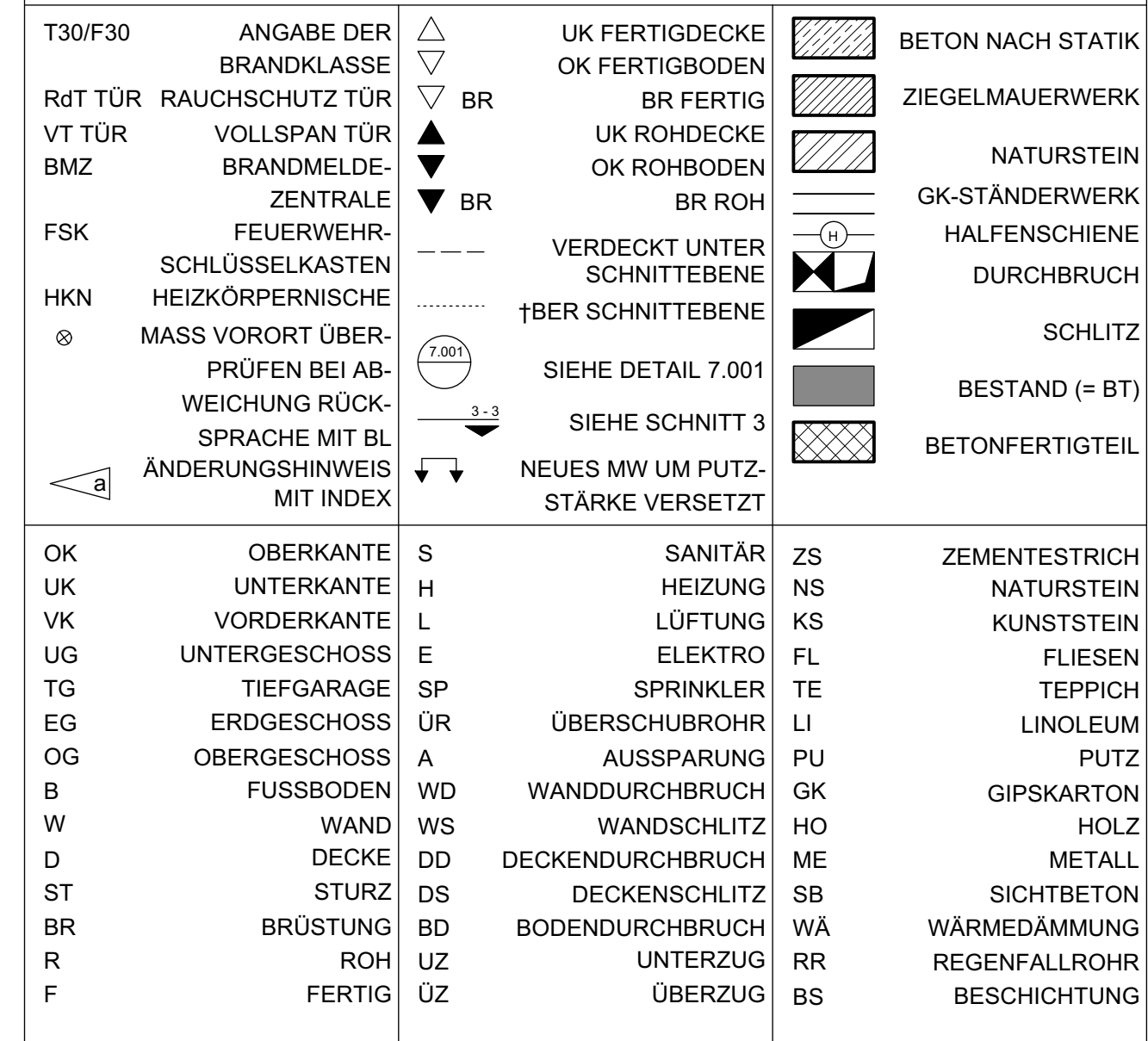
PLANINHALT	PLANNR.	INDEX
<b>Grundriss 1.OG Neubau</b>	52.003	a



BAUVORHABEN	Altes Landratsamt Erding - Umbau und Erweiterung
PLANINHALT	
BAUHERR	
ARCHITEKT	
BAULEITUNG	
STATIK	
ELT-PLANUNG	
HLS-PLANUNG	

M=	1:50	FREIGABEVERMERK	PLANNR.	INDEX
DAT	05.11.25	Freigabe		
GEZ.	ja			
BLATTG.	DIN A 0			
		HÖHE ÜNN: ±0.00 = 462.69m ÜNN (DHHN 12)	52.003	a





Alle Betonkanten mit Fuge, Ansichtsbreite 13mm, falls nicht in den Detailplänen anders beschrieben.  
Die Türhöhen sind bezogen auf OK Fertigfußboden der höheren Raumkategorie bis UK Rohstruz.  
Die Masse sind verantwortlich zu prüfen bzw. am Bau zu nehmen. Für die Richtigkeit und Einhaltung der Masse haften der Unternehmer. Ferner siehe VOB B 3.4.3 und 4.3, Plan- und Maßdifferenzen müssen vor der Ausführung in den zuständ. Plänen geklärt werden.  
Dieser Plan ist nur in Verbindung mit den im Plan angegebenen Detailplänen vollständig.  
Alle Tragenden Bauteile nach statischer Berechnung.  
Ausprägungen, Scherle und Durchdrichte siehe Werk-, Detail- und Schallpläne.  
Auf das Urheberrecht und das Urheberrechtsgesetz wird hingewiesen.  
Änderungen dürfen nur mit Genehmigung des Architekten vorgenommen werden.

[illegible]

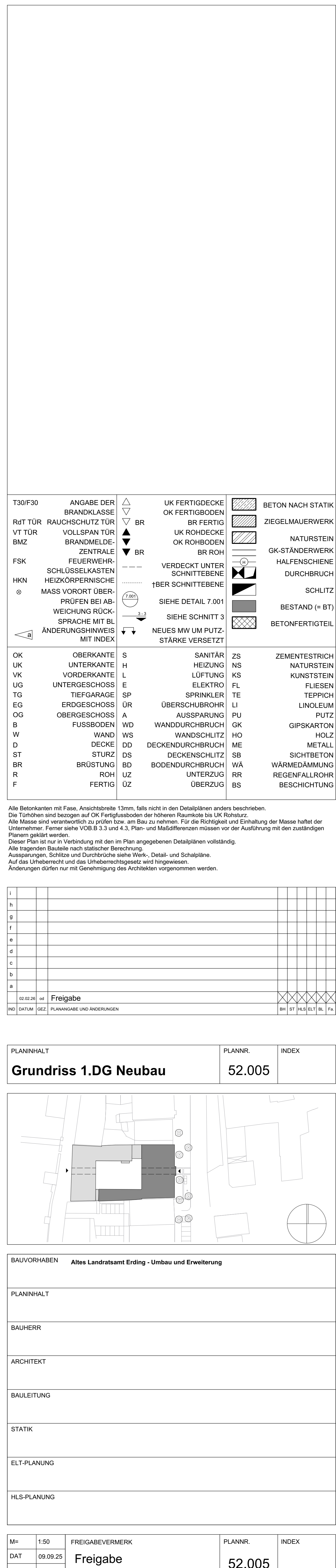
PLANINHALT	PLANNR.	INDEX
<b>Grundriss 2.OG Neubau</b>	<b>52.004</b>	



BAUVORHABEN	Altes Landratsamt Erding - Umbau und Erweiterung
PLANNINHALT	
BAUHERR	
ARCHITEKT	
BAULEITUNG	
STATIK	
ELT-PLANUNG	
HLS-PLANUNG	

M=	1:50	FREIGABEVERMERK  <b>Freigabe</b>	PLANNR.  <b>52.004</b>	INDEX
DAT	05.11.25			
GEZ.	ja			
BLATTG	DIN A 0			
		HÖHE ÜNN: ±0.00 = 462.69m ÜNN (DHHN 12)		





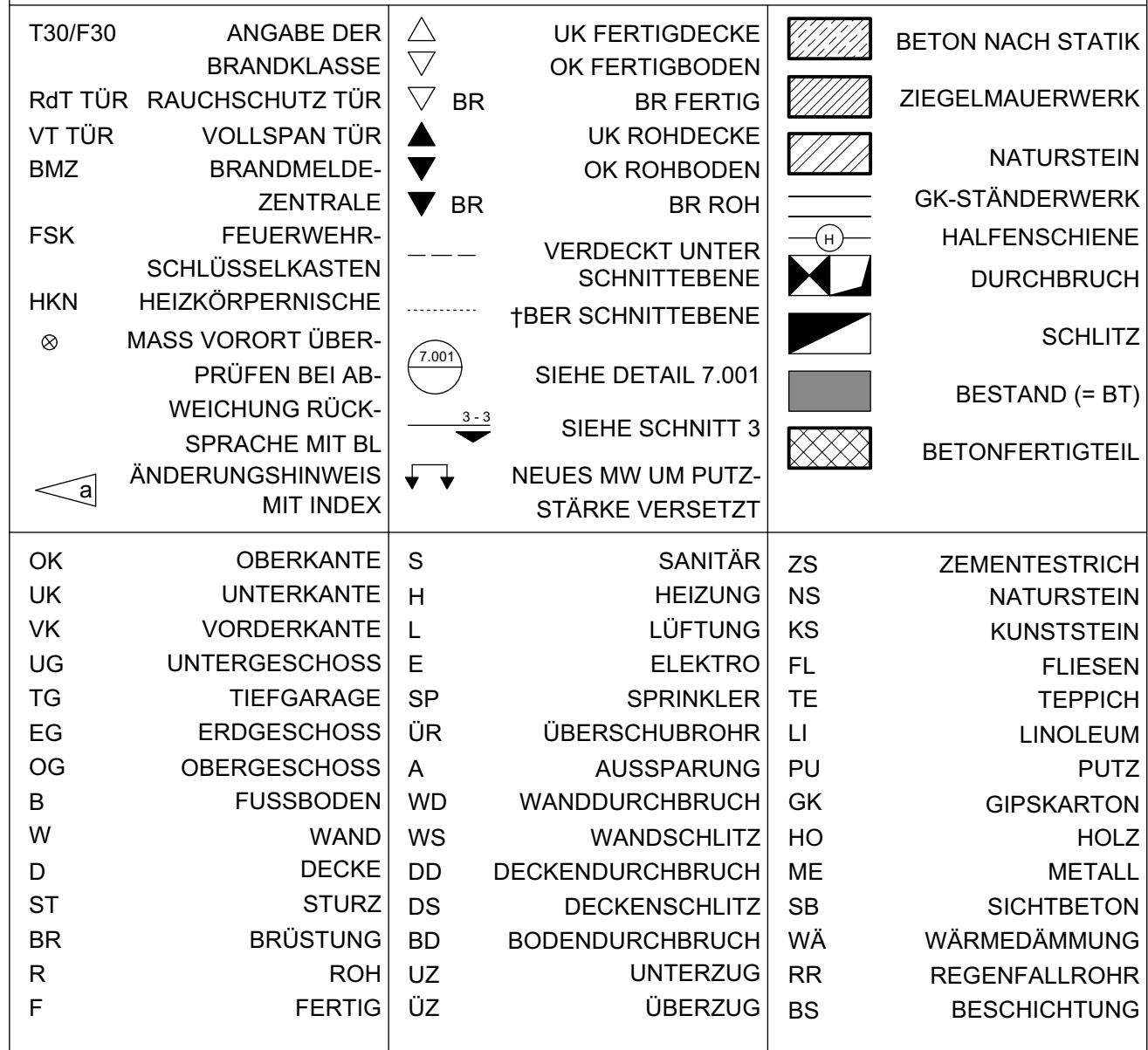
T30/F30	ANGABE DER BRANDKLASSE	△	UK FERTIGDECKE		BETON NACH STATIK
RGT TÜR	RAUCHSCHUTZ TÜR	△ BR	UK FERTIG		ZIEGELMAURWERK
VT TÜR	VOLLSTÄNDIG BRANDTÜR	△	UK ROHDECKE		NATURSTEIN
SMZ	ZENTRALE FEUERWEHR-SCHLEKASTEN HEIZKÖPFE	BR	OK ROHBOGEN		GK-STÄNDERWERK
FSK	MASS VORLÖT ÜBER-PROUFEN BEI RÜCK-SPRACHE MIT BL	BR	BR OH		HÄLSCHNIEBE DURCHRUHR
HKN	WEICHUNG RÜCK-SPRACHE MIT BL	BR	VERDECKT UNTER SCHNITTBEIBE		SCHLITZ
△	ÄNDERUNGSHINWEIS MIT INDEX	BR	SIEHE TABELL 7.001		BESTAND (= BT)
		BR	SIEHE SCHNITT 3		BETONFERTIGTEILE
		BR	NEUES MW UN PUTZ-STÄRKE VERSETZT		
OK	ÜBERKANTE	S	SANITÄR	ZS	ZEMENTESTRICH
UK	UNTERKANTE	S	HEIZUNG	NS	NATURSTEIN
UK	VORDERKANTE	L	LÜFTUNG	KL	KUNSTSTEIN
VG	VERGEGESCHOSS	L	ELEKTRO	FL	FLIESEN
TK	TIEFGEHÄGE	SP	TE SPRINKLER	TE	TEPPICH
EG	ERGDESCHLOSS	UR	ÜBERSCHUBROHHR	LI	LINOLEUM
OG	ÖBERGESCHLOSS	A	AUSSPARUNG	PU	PUTZ
B	FUSSBOGEN	WD	WANDUCHDRUCH	GK	GIPSKARTON
W	WAND	WS	WANDSCHUTZ	HZ	HOLZ
D	DECKE	DO	DECKENDURCHRUHR	ME	METALL
ST	STURZ	DS	DECKENSCHLUTZ	SB	SICHTBETON
BR	BRÜSTUNG	BD	BODENDURCHRUHR	WÄ	WÄRMEDÄMMUNG
R	ROH	UZ	ÜBERZUG	RR	REGENFALLROHR
F	FERTIG	UZ	UNTERZUG	BS	BESTREICHUNG

Alle Betonkanten mit Fuge, Ansichtsbreite 13mm, falls nicht in den Detailplänen anders beschrieben.  
Die Türhüben sind bezogen auf 00 Kertigfluchboden der höheren Raumkante bis UK Rohstruz.  
Die Masse sind verantwortlich zu prüfen bzw. am Bau zu nehmen. Für die Richtigkeit und Einhaltung der Masse haften der Unternehmer und die VOB §§ 3.3 und 4.3, Plan- und Maßdifferenzen müssen vor der Ausführung mit dem zuständ. Planern geklärt werden.  
Dieser Plan ist nur in Verbindung mit den in Plan angegebenen Detailplänen vollständig.  
Alle tragenden Bauteile nach statischer Berechnung.  
Ausparungen, Schlitze und Durchbrüche siehe Werk-, Detail- und Schalpläne.  
Auf das Urheberrecht und das Urheberrechtsgesetz wird hingewiesen.  
Änderungen dürfen nur mit Genehmigung des Architekten vorgenommen werden.

[illegible]

PLANINHALT		PLANNR.	INDEX
Grundriss 1.DG Neubau		52.005	
BAUVORHABEN <b>Altes Landratsamt Erding - Umbau und Erweiterung</b>			
PLANINHALT			
BAUHERR			
ARCHITEKT			
BAULEITUNG			
STATIK			
ELT-PLANUNG			
HLS-PLANUNG			
M:	1:50	FREIGABEVERMERK  <b>Freigabe</b>	PLANNR.  <b>52.005</b>
DAT	09.09.25		
GEZ.	ja		
BLATTG.	DIN A 0	HÖHE ÜNN:	±0.00 = 462.69m üNN (GHHN 12)
INDEX			





Alle Betonkannten mit Fase, Ansichtsbreite 13mm, falls nicht in den Detailplanen anders beschrieben. Die Türhöhen sind bezogen auf OK Festlagentische der höheren Raumkategorie als UK Rohzust. Alle Masse sind wertorientiert zu prüfen bzw. am Bau zu nehmen. Für die Richtigkeit und Einhaltung der Masse haftet der Unternehmer. Festlegung VOB 3.3.4.3 und 3.4, Plan- und Maßdifferenzen müssen vor der Ausführung mit dem zuständigen Planeng-Komitee geklärt werden.

Dieser Plan ist nur in Verbindung mit den im Plan angegebenen Detailzeichnungen vollständig. Alle tragenden Bauteile nach statischer Berechnung.

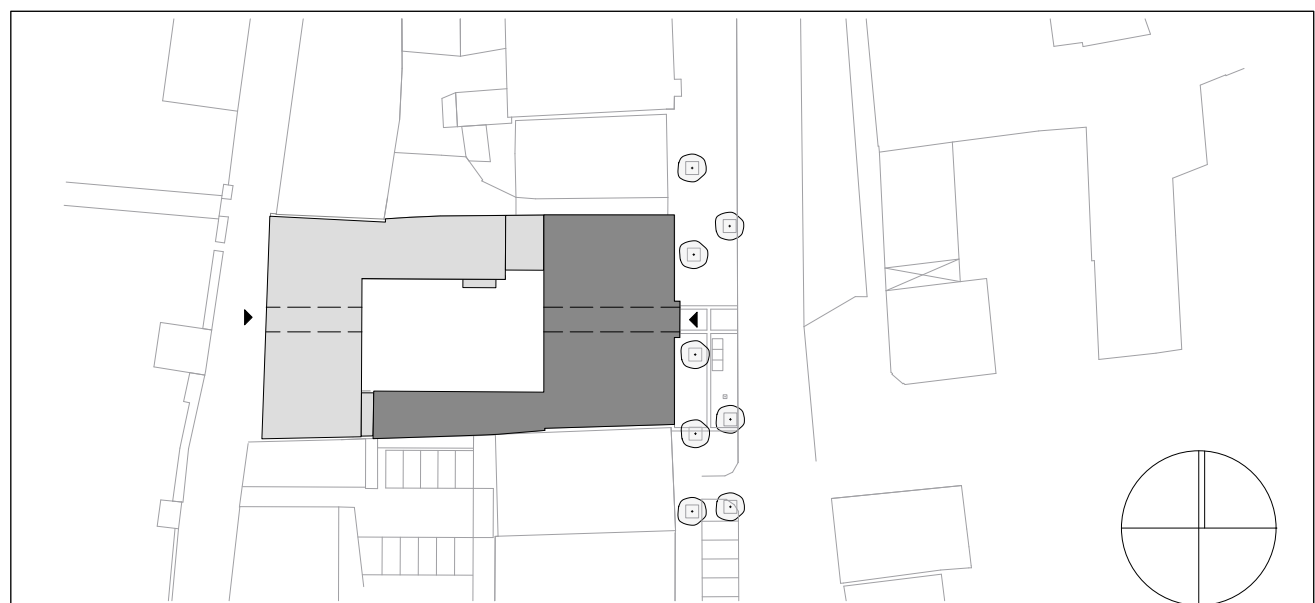
Ausparungen, Schlitz- und Durchdrüche siehe Werk- ,Detail- und Schalpläne

Auf das Urheberrecht und das Urheberrechtsgesetz wird hingewiesen.

Änderungen dürfen nur mit Genehmigung des Architekten vorgenommen werden.

[illegible]

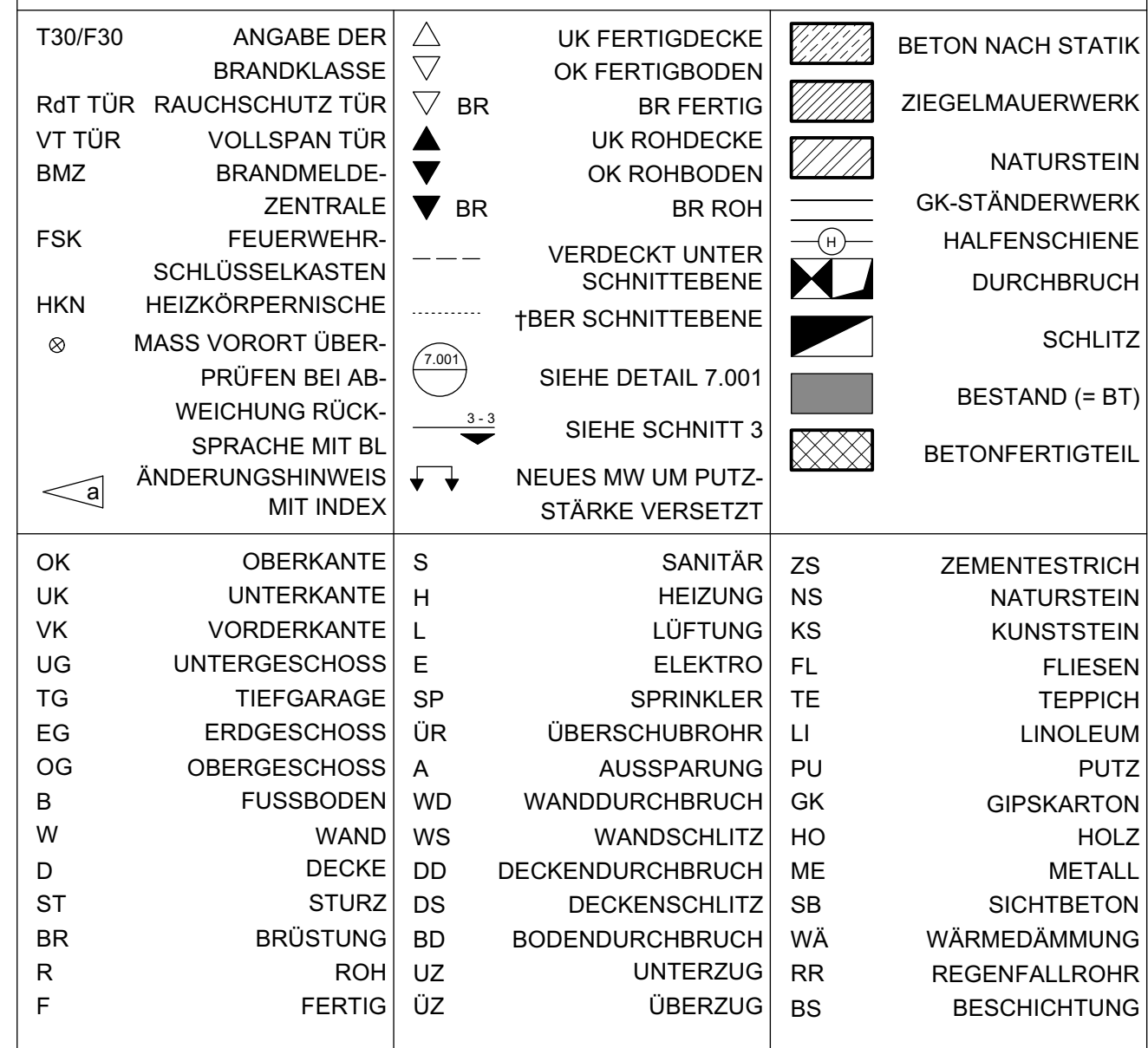
PLANINHALT	PLANNR.	INDEX
<b>Dachaufsicht Neubau</b>	<b>52.006</b>	



BAUVORHABEN	Altes Landratsamt Erding - Umbau und Erweiterung
PLANINHALT	
BAUHERR	
ARCHITEKT	
BAULEITUNG	
STATIK	
ELT-PLANUNG	
HLS-PLANUNG	

M=	1:50	FREIGABEVERMERK	PLANNR.	INDEX
DAT	05.11.25	Freigabe		
GEZ.	ja			
BLATTG. DIN A 0	HÖHE ÜNN: ±0,00 = 462,69m ÜNN (DHHN 12)			





Alle Betonkanten mit Fase, Ansichtsbreite 13mm, falls nicht in den Detailplänen anders beschrieben. Die Türhüben sind bezogen auf OK Fertigflusssoden der höheren Raumkante bis OK Rohstruz. Alle Masse sind verantwortlich zu prüfen bzw. am Bau zu nehmen. Für die Richtigkeit und Ausführung der Masse haftet der Unternehmer. Ferner die VOB B 3.4.3 und 3.4.4 Plan- und Maßdifferenzen müssen vor der Ausführung mit dem zuständigen Planern geklärt werden.

Dieser Plan ist nur in Verbindung mit den im Plan angegebenen Detailplänen vollständig.

Alle tragenden Bauteile nach statischer Berechnung.

Ausstattungen, Schlitzte und Durchbrüche siehe Wdg. Detail- und Schloßpläne.

Auf das Urheberrecht und das Urheberrechtsgesetz wird hingewiesen.

Änderungen dürfen nur mit Genehmigung des Architekten vorgenommen werden.

[illegible]

PLANINHALT	PLANNR.	INDEX
<b>Schnitt 1-1 Neubau</b>	52.007	b



BAUVORHABEN	Altes Landratsamt Erding - Umbau und Erweiterung
PLANINHALT	
BAUHERR	
ARCHITEKT	
BAULEITUNG	
STATIK	
ELT-PLANUNG	
HLS-PLANUNG	

M=	1:50	FREIGABEVERMERK	PLANNR.	INDEX
DAT	09.09.25			
GEZ.	ja			
BLATTG. DIN A 0	HÖHE ÜNN: ±0.00 = 462.69m üNN (DHHN 12)			
Freigabe		52.007	b	

Schnitt 1-1  
Neubau





Alle Betonkannten mit Fase, Ansichtsbreite 130mm, falls nicht in den Detailplanen anders beschrieben. Die Türhöhen sind bezogen auf OK Fertigfußboden der höheren Raumkategorie bis UK Rohzust. Alle Masse sind wertorientiert zu prüfen bzw. am Bau zu nehmen. Für die Richtigkeit und Einhaltung der Masse haftet der Unternehmer. Für eine mögliche VOB 3.3.4.3 und 3.4.3, Plan- und Maßdifferenzen müssen vor der Ausführung mit dem zuständigen Planeng-Komitee werden.

Dieser Plan ist nur in Verbindung mit den im Plan angegebenen Detailzeichnungen vollständig. Alle tragenden Bauteile nach statischer Berechnung.

Ausparungen, Schlitz- und Durchdrüche siehe Werk. Detail- und Schalpläne

Auf dem Unbezeichneten und das Unbezeichnetesgesetz wird hingewiesen.

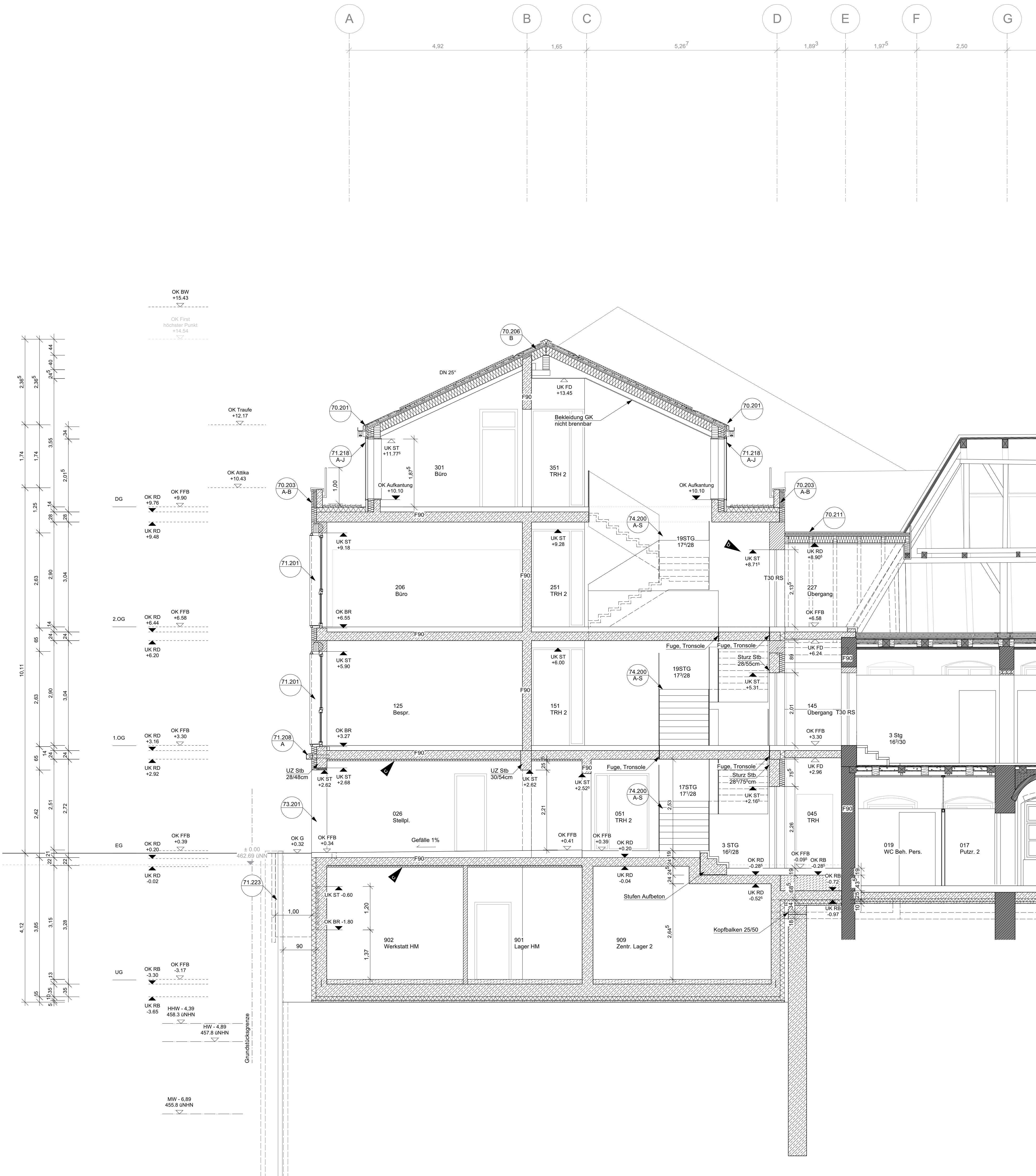
Änderungen dürfen nur mit Genehmigung des Architekten vorgenommen werden.

PLANINHALT	PLANNR.	INDEX
<b>Schnitt 2-2, Ansicht N-O Neubau</b>	52.008	a

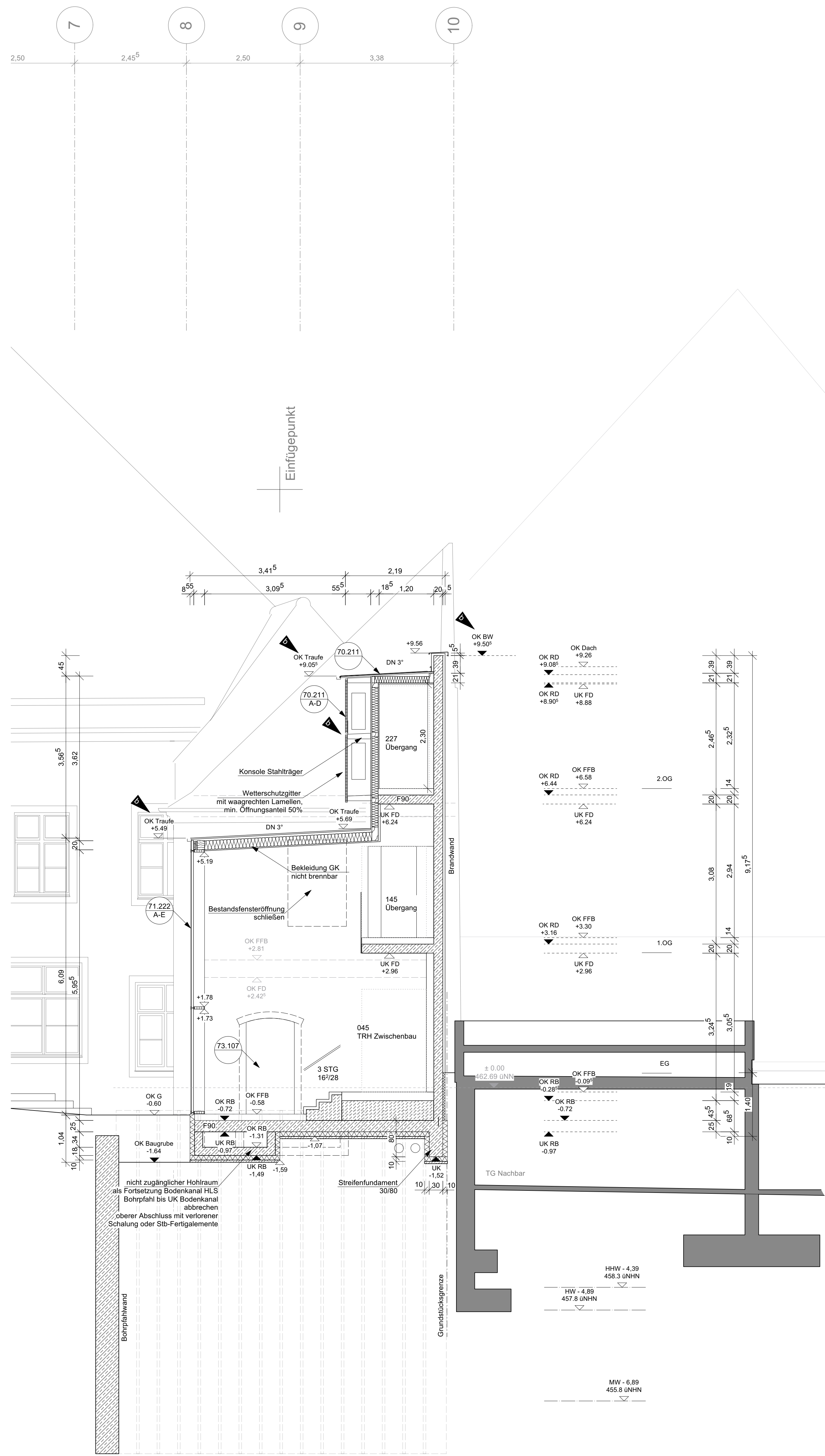


M=	1:50	FREIGABEVERMERK	PLANNR.	INDEX
DAT	09.09.25	Freigabe		
GEZ.	ja			
BLATTG. DIN A 0	HÖHE ÜNN: ±0.00 = 462.69m ÜNN (DHHN 12)			





Schnitt 3-3  
Neubau

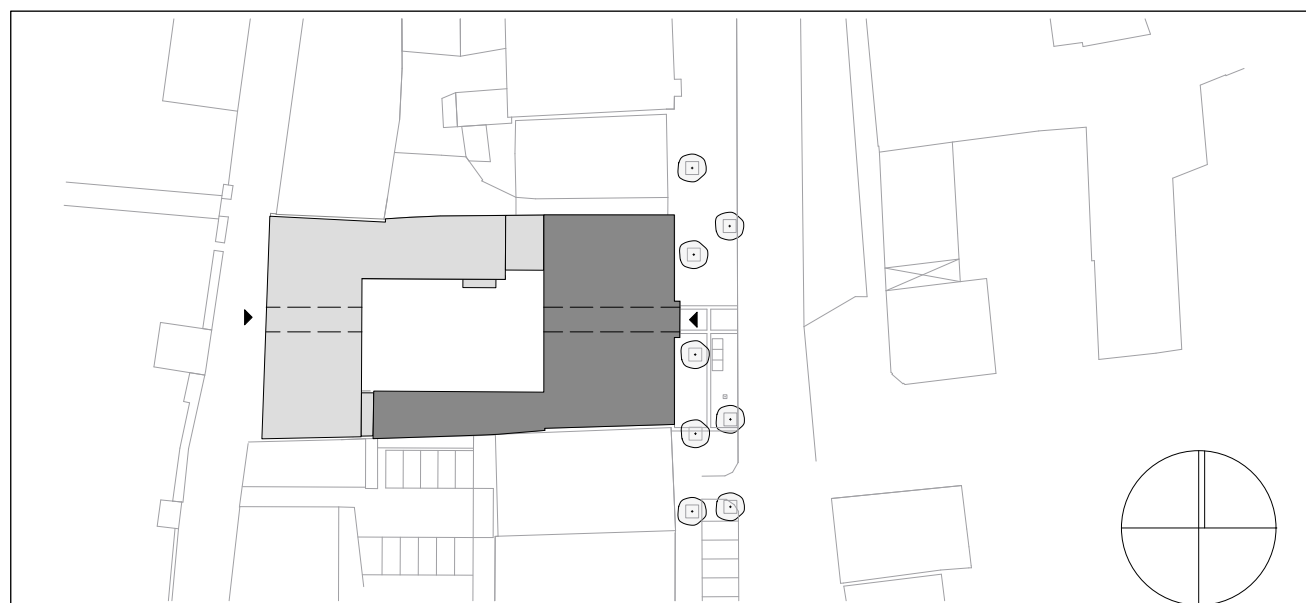


Schnitt 11-11  
Neubau

T30/F30	ANGABE DER BRANDKLASSE	△	UK FERTIGDECKE	BR FERTIG	BETON NACH STATIK
Rd/T TÜR	RAUCHSCHUTZ TÜR	▽	OK FERTIGBODEN	BR FERTIG	ZIEGELMAUERWERK
VT TÜR	VOLLSPAN TÜR	▲	UK ROHDECKE	OK ROHBODEN	NATURSTEIN
BMZ	BRANDMELDE-ZENTRALE	▼	OK ROHDECKE	BR ROH	GK-STÄNDERWERK
FSK	FEUERWEHR-SCHLÜSSELKASTEN	○	VERDECKT UNTER SCHNITTEBENE	1BER SCHNITTEBENE	HALFENSCHIENE DURCHBRUCH
HKN	HEIZKÖRPERNISCHEN	○	SIEHE DETAIL 7.001	NEUES MW UM PUTZ, STARKE VERSETZT	SCHLITZ
⊗	MASS VORORT ÜBER-PRÜFEN BEI ABWEICHUNG RÜCK-SPRACHE MIT BLÄNDERUNGSSCHNITT MIT INDEX	○	SIEHE DETAIL 7.001	NEUES MW UM PUTZ, STARKE VERSETZT	BESTAND (= BT)
△	ANGABE DER BRANDKLASSE	△	UK FERTIGDECKE	BR FERTIG	BETONFERTIGTEIL
▽	RAUCHSCHUTZ TÜR	▽	OK FERTIGBODEN	BR FERTIG	
▲	VOLLSPAN TÜR	▲	UK ROHDECKE	OK ROHBODEN	
▼	BRANDMELDE-ZENTRALE	▼	OK ROHDECKE	BR ROH	
○	FEUERWEHR-SCHLÜSSELKASTEN	○	VERDECKT UNTER SCHNITTEBENE	1BER SCHNITTEBENE	
○	HEIZKÖRPERNISCHEN	○	SIEHE DETAIL 7.001	NEUES MW UM PUTZ, STARKE VERSETZT	
⊗	MASS VORORT ÜBER-PRÜFEN BEI ABWEICHUNG RÜCK-SPRACHE MIT BLÄNDERUNGSSCHNITT MIT INDEX	○	SIEHE DETAIL 7.001	NEUES MW UM PUTZ, STARKE VERSETZT	
△	ANGABE DER BRANDKLASSE	△	UK FERTIGDECKE	BR FERTIG	BETON NACH STATIK
▽	RAUCHSCHUTZ TÜR	▽	OK FERTIGBODEN	BR FERTIG	ZIEGELMAUERWERK
▲	VOLLSPAN TÜR	▲	UK ROHDECKE	OK ROHBODEN	NATURSTEIN
▼	BRANDMELDE-ZENTRALE	▼	OK ROHDECKE	BR ROH	GK-STÄNDERWERK
○	FEUERWEHR-SCHLÜSSELKASTEN	○	VERDECKT UNTER SCHNITTEBENE	1BER SCHNITTEBENE	HALFENSCHIENE DURCHBRUCH
○	HEIZKÖRPERNISCHEN	○	SIEHE DETAIL 7.001	NEUES MW UM PUTZ, STARKE VERSETZT	SCHLITZ
⊗	MASS VORORT ÜBER-PRÜFEN BEI ABWEICHUNG RÜCK-SPRACHE MIT BLÄNDERUNGSSCHNITT MIT INDEX	○	SIEHE DETAIL 7.001	NEUES MW UM PUTZ, STARKE VERSETZT	BESTAND (= BT)
△	ANGABE DER BRANDKLASSE	△	UK FERTIGDECKE	BR FERTIG	BETONFERTIGTEIL

Alle Betonkanten mit Fase, Ansichtsbreite 13mm, falls nicht in den Detailplänen anders beschrieben.	
Die Türen sind bündig auf OK Fertigfußboden der höheren Raumhöhe bis UK Rohkante.	
Alle Masse sind verantwortlich zu prüfen bzw. am Bau zu nehmen. Für die Richtigkeit und Einhaltung der Masse haftet der Unternehmer. Ferner siehe VOB B 3.3 und 4.3, Plan- und Maßdifferenzen müssen vor der Ausführung mit den zuständigen Planern geklärt werden.	
Dieser Plan ist nur in Verbindung mit den im Plan angegebenen Detailplänen vollständig.	
Alle tragenden Bauteile nach statischer Berechnung.	
Ausparungen, Schlitz und Durchbrüche siehe Werk-, Detail- und Schälpläne.	
Auf das Urheberrecht und das Urheberrechtsgesetz wird hingewiesen.	
Änderungen dürfen nur mit Genehmigung des Architekten vorgenommen werden.	

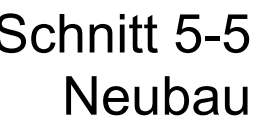
PLANINHALT	PLANNR.	INDEX
Schnitt 3-3, 11-11 Neubau	52.009	c



BAUVORHABEN	Altes Landratsamt Erding - Umbau und Erweiterung
PLANINHALT	
BAUHERR	
ARCHITEKT	
BAULEITUNG	
STATIK	
ELT-PLANUNG	
HLS-PLANUNG	

M=	1:50	FREIGABEVERMERK	PLANNR.	INDEX
DAT	09.09.25	Freigabe	52.009	c
GEZ.	ja			
BLATTG.	DN A 0	HOHE UNN:	±0.00 = 462.69m UNN (DHN 12)	





Alle **Kanten** müssen mit **Fase, Ansichtsbreite 13mm**, falls nicht in den Detailplänen anders beschrieben. Die Türhaken sind bezogen auf **OK Fertigstellungsboden** der höheren Räume bzw. **UK Rohluster**.

Alle **Massen** sind verantwortlich zu prüfen bzw. **Plan** zu nehmen. Für die Richtigkeit und Einhaltung der Masse haftet der Unternehmer. Die **Veränderungen** sind **VOB § 3 und § 4**, Bau- und Massendifferenzen müssen vor der Ausführung mit den zuständ. **Planern** geklärt werden.

Dieser **Plan** ist nur in Verbindung mit den im **Plan** angegebenen Detailplänen vollständig.

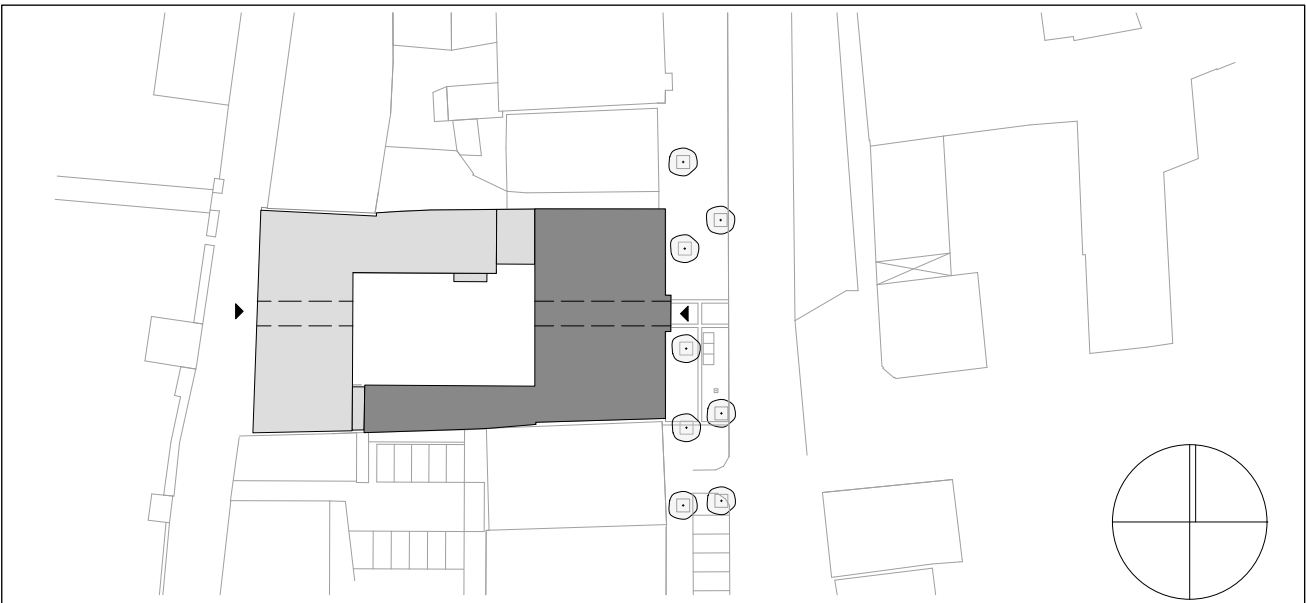
Alle **tragenden Bauteile** nach statischer Berechnung.

**Ausstellungen**, Schlüsse und Durchbrüche siehe **Werk-, Detail- und Schallpläne**.

Auf das **Unberührte** und das **Unberührrechtsgeschäft** wird hingewiesen.

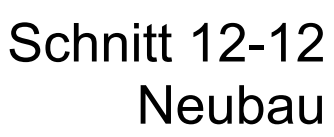
Änderungen dürfen nur mit **Genehmigung** des **Architekten** vorgenommen werden.

PLANINHALT	PLANNR.	INDEX
<b>Schnitt 5-5 Neubau</b>	52.010	b



M=	1:50	FREIGABEVERMERK	PLANNR.  52.010	INDEX  b
DAT	09.09.25	Freigabe		
GEZ.	ja			
BLATTG. DIN A 0	HÖHE ÜNN: ±0.00 = 462.69m (ÜNN (DHHN 12))			

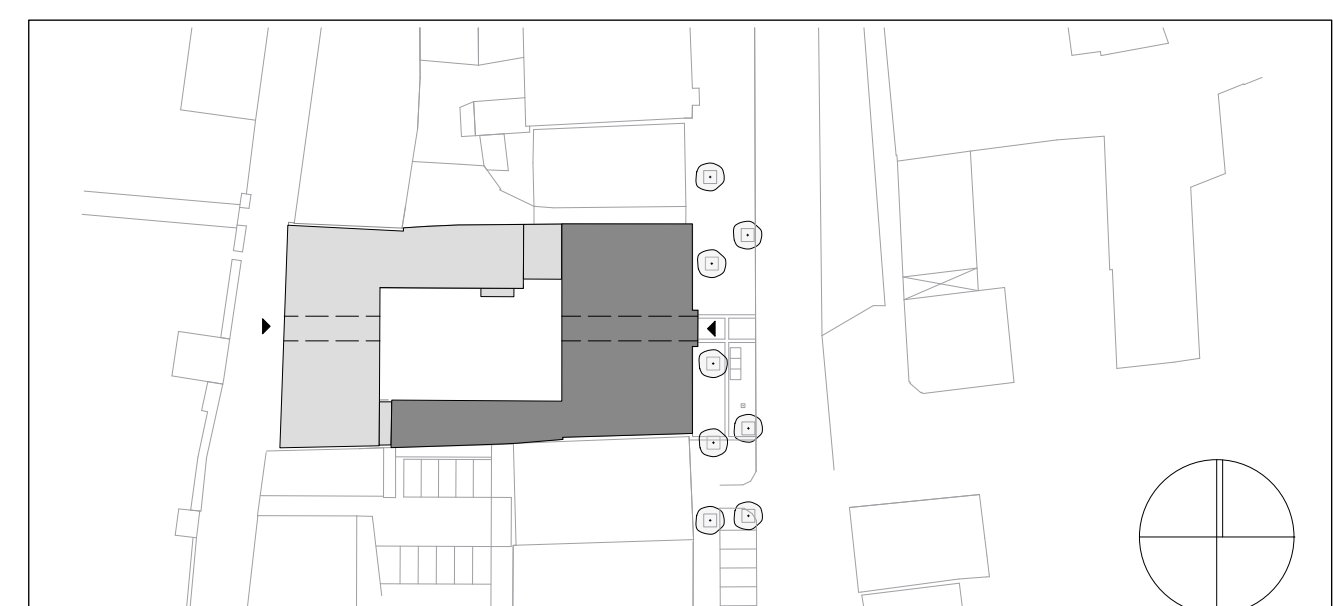




Alle Betonkanten mit Fuge, Ansichtsbreite 13mm, falls nicht in den Detailplänen anders beschrieben.  
Die Türhaken sind bezogen auf OK Festigkeitsboden der höheren Raumkote bis UK Rohstruz.  
Die Masse sind verantwortlich zu prüfen bzw. am Bau zu nehmen. Für die Richtigkeit und Einhaltung der Masse haften der Unternehmer. Dieser sieht VOB B 3.4.3 und 4.3, Plan- und Maßdifferenzen müssen vor der Ausführung mit den zuständ. Planern geklärt werden.  
Dieser Plan ist nur in Verbindung mit den im Plan angegebenen Detailplänen vollständig.  
Alle Tragenden Bauteile nach statischer Berechnung.  
Auslassungen, Schlitze und Durchbrüche siehe Werk-, Detail- und Schallpläne.  
Auf das Urheberrecht und das Urheberrechtsgesetz wird hingewiesen.  
Änderungen dürfen nur mit Genehmigung des Architekten vorgenommen werden.

[illegible]

PLANINHALT	PLANNR.	INDEX
<b>Schnitt 6-6, 9-9, 12-12 Neubau</b>	<b>52.011</b>	<b>b</b>



BAUVORHABEN	Altes Landratsamt Erding - Umbau und Erweiterung
PLANINHALT	
BAUHERR	
ARCHITEKT	
BAULEITUNG	
STATIK	
ELT-PLANUNG	
HLS-PLANUNG	

M=	1:50	FREIGABEVERMERK	PLANNR.	INDEX
DAT	09.09.25			
GEZ.	ja			
BLATTG	DIN A 0	HÖHE ÜNN: ±0.00 = 462.69m ÜNN (DHNN 12)	52.011	b





Alle **Kanten** müssen mit **Fase**, **Anschnittsbreite** 13mm, falls nicht in den **Detailplänen** anders beschrieben. Die **Türhaken** sind bezogen auf **OK Fertigstellungsboden** der **höheren Räume** nach **UK Rohzust.**

Alle **Masse** sind **verantwortlich** zu prüfen bzw. **Plan** zu nehmen. Für die **Richtigkeit** und **Einhaltung** der **Masse** haftet der **Unternehmer**. Die **VOB** §§ 3 und 4, 6, 8, 11, 13 und **Masse**-differenzen **müssen** vor der **Ausführung** mit den **zuständigen** **Planern** **geklärt** werden.

Dieser **Plan** ist nur in **Verbindung** mit den im **Plan** angegebenen **Detailplänen** vollständig.

Alle **tragenden Bauteile** nach **statischer Berechnung**.

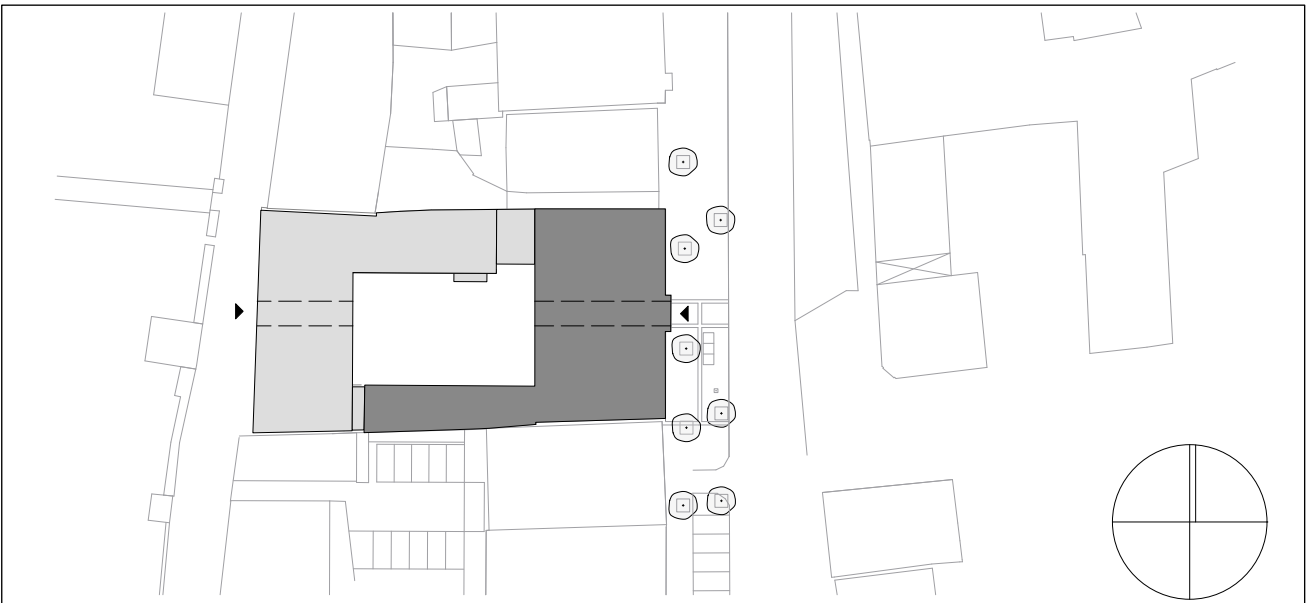
**Ausstellungen**, **Schlüsse** und **Durchbrüche** siehe **Werk**, **Detail- und Schallpläne**.

Auf **Unbeerbachtet** und **Unbeerbachtungsrecht** wird **hingewiesen**.

**Änderungen** dürfen nur mit **Genehmigung** des **Architekten** vorgenommen werden.

[illegible]

PLANINHALT	PLANNR.	INDEX
<b>Schnitt 8-8 Neubau</b>	52.012	b



BAUVORHABEN	Altes Landratsamt Erding - Umbau und Erweiterung
PLANINHALT	
BAUHERR	
ARCHITEKT	
BAULEITUNG	
STATIK	
ELT-PLANUNG	
HLS-PLANUNG	

M=	1:50	FREIGABEVERMERK	PLANNR.  52.012	INDEX  b
DAT	09.09.25	Freigabe		
GEZ.	ja			
BLATTG. DIN A 0	HÖHE ÜNN: ±0.00 = 462.69m (ÜNN (DHHN 12))			





Alle Betonkannten mit Fase, Ansichtsbreite 13mm, falls nicht in den Detailplänen anders beschrieben. Die Türhöhen sind bezogen auf OK Fertigfußboden der höheren Raumkategorie bis UR Rohstrich. Alle Masse sind verantwortlich zu prüfen bzw. am Bau zu messen. Für die Richtigkeit und Einhaltung der Masse haftet der Unternehmer. Ferner siehe VOB B 3.4.3 und 4.3, Plan- und Maßnahmen müssen vor der Ausführung mit den zuständ. Planern geklärt werden.

Dieser Plan ist nur in Verbindung mit den im Plan angegebenen Detailplänen vollständig.

Alle tragenden Bauteile nach statischer Berechnung.

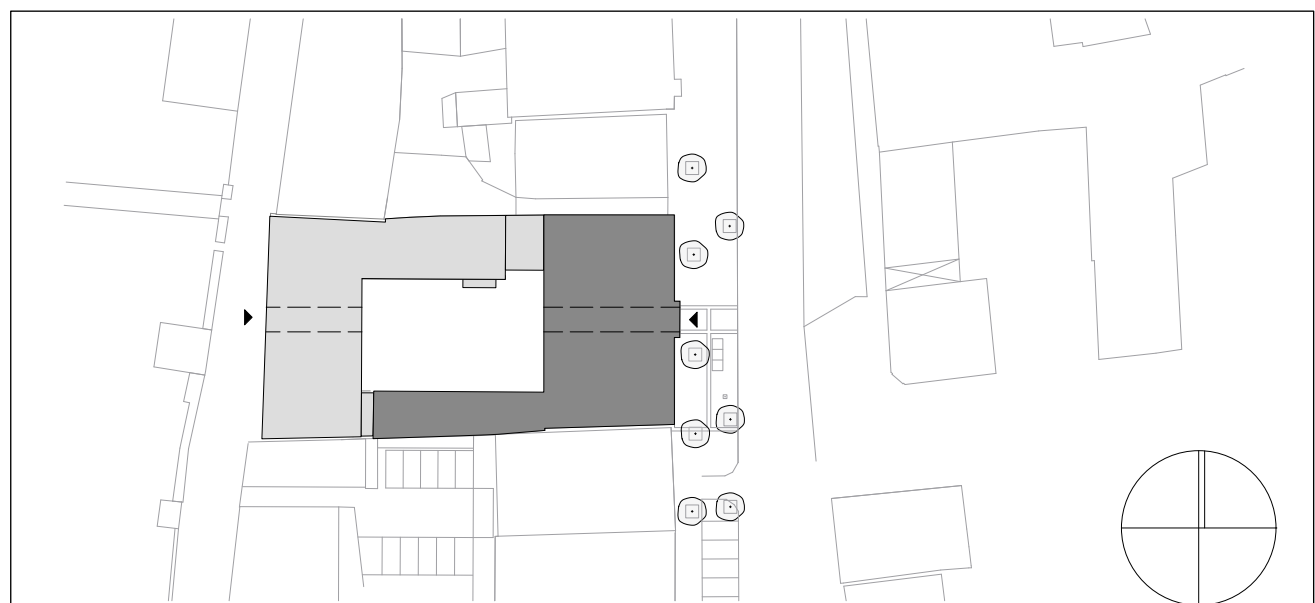
Ausparungen, Schlitze und Durchdrüche siehe Werk, Detail- und Schallpläne.

Auf das Urheberrecht und das Urheberrechtsgesetz wird hingewiesen.

Änderungen dürfen nur mit Genehmigung des Architekten vorgenommen werden.

[illegible]

PLANINHALT	PLANNR.	INDEX
<b>Schnitt 10-10 Neubau</b>	<b>52.013</b>	<b>c</b>



BAUVORHABEN	Altes Landratsamt Erding - Umbau und Erweiterung
PLANINHALT	
BAUHERR	
ARCHITEKT	
BAULEITUNG	
STATIK	
ELT-PLANUNG	
HLS-PLANUNG	

M=	1:50	FREIGABEVERMERK	PLANNR.	INDEX		
DAT	09.09.25	Freigabe			52.013	c
GEZ.	ja					
BLATTG.	DIN A 0					





Alle Betonkannten mit Fase, Ansichtsbreite 130mm, falls nicht in den Detailplanen anders beschrieben. Die Türhöhen sind bezogen auf OK Fertigfußboden der höheren Raumkategorie bis UK Rohzust. Alle Masse sind wertorientiert zu prüfen bzw. am Bau zu nehmen. Für die Richtigkeit und Einhaltung der Masse haftet der Unternehmer. Für eine mögliche VOB 3.3.4.3 und 3.4.3, Plan- und Maßdifferenzen müssen vor der Ausführung mit dem zuständigen Planeng-Komitee werden.

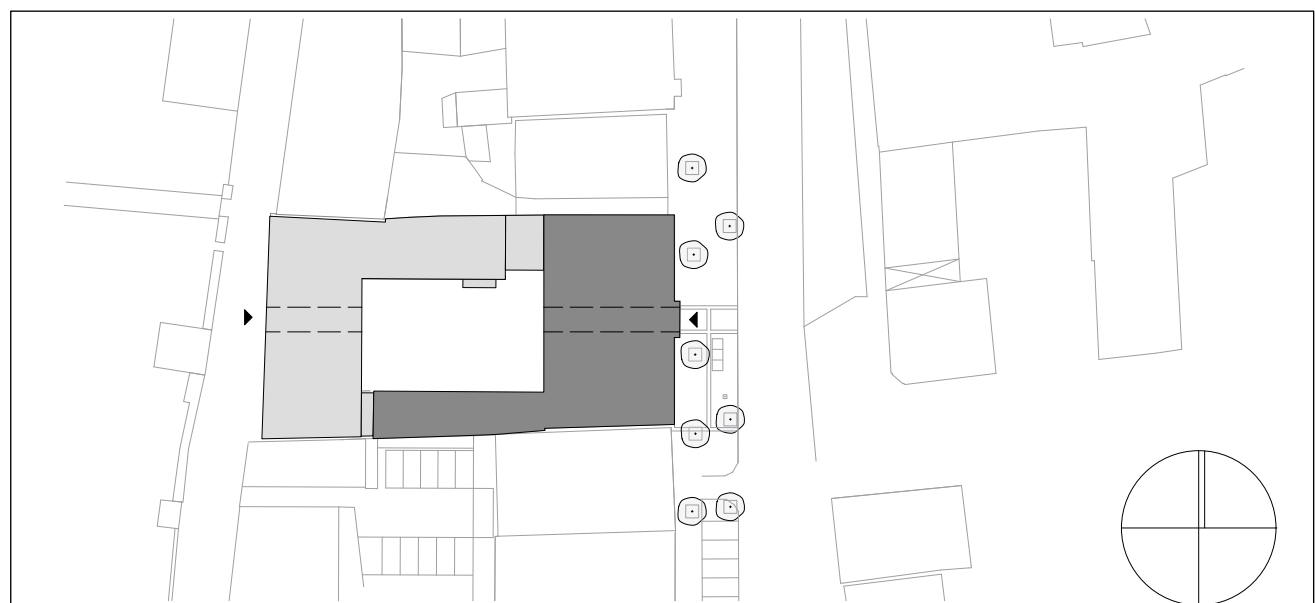
Dieser Plan ist nur in Verbindung mit den im Plan angegebenen Detailzeichnungen vollständig. Alle tragenden Bauteile nach statischer Berechnung.

Ausparungen, Schlitz- und Durchdrüche siehe Werk. Detail- und Schalpläne

Auf dem Unbezeichneten und das Unbezeichnetesgesetz wird hingewiesen.

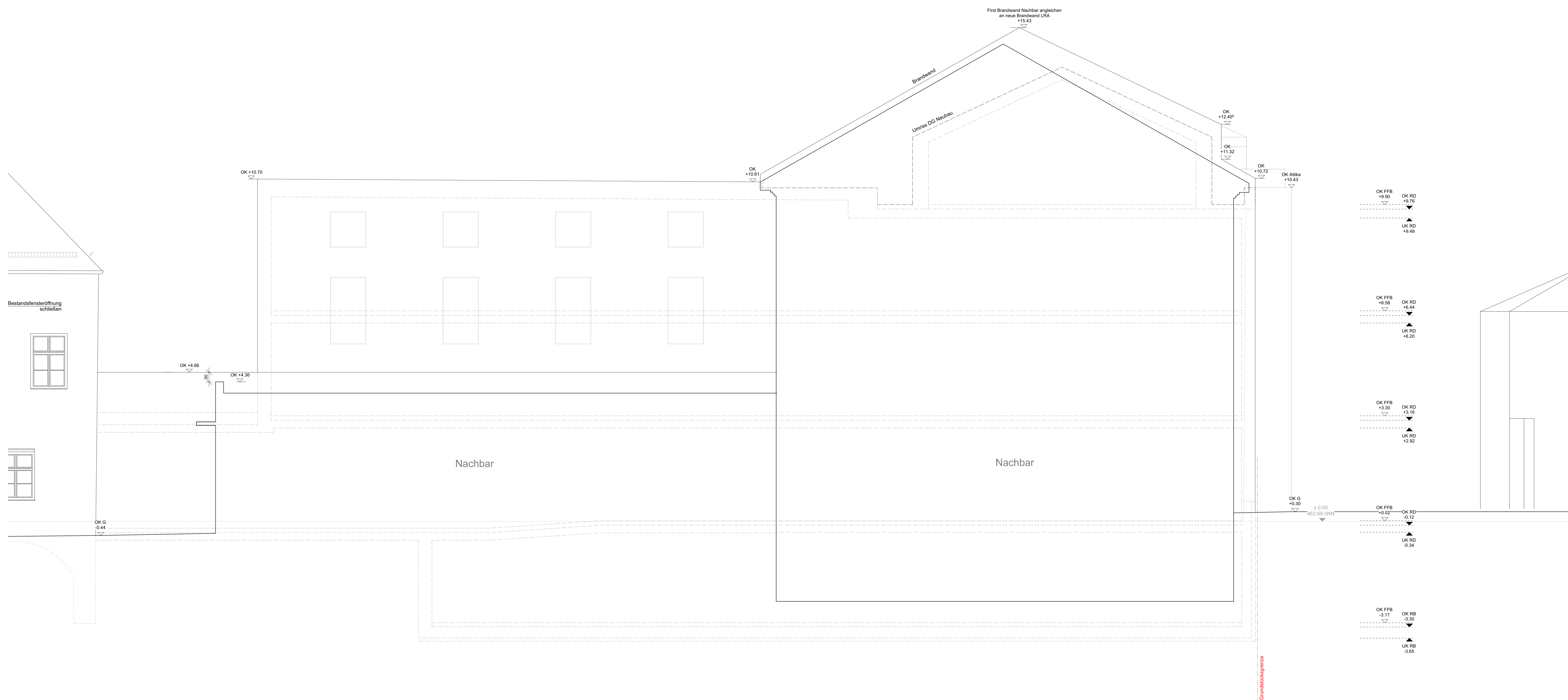
Änderungen dürfen nur mit Genehmigung des Architekten vorgenommen werden.

PLANINHALT	PLANNR.	INDEX
<b>Ansicht West Neubau</b>	52.014	a



M=	1:50	FREIGABEVERMERK	PLANNR.	INDEX
DAT	09.09.25	Freigabe		
GEZ.	ja			
BLATTG. DIN A 0	HÖHE UNN: ±0.00 = 462.69m UNN (DHNN 12)			





Alle Betonkanten mit Fase, Ansichtsbreite 13mm, falls nicht in den Detailplanen anders beschrieben. Die Türhähnen sind bezogen auf 00 Fertigflussober der höheren Raumteile bis UR Rohzust. Alle Masse sind verantwortlich zu prüfen bzw. am Bau zu nehmen. Für die Richtigkeit und Einhaltung der Masse haften der Unternehmer. Ferner siehe VOB B 3.3 und 4.3, Plan- und Maßdifferenzen müssen vor der Ausführung mit dem zuständigen Planern geklärt werden.

Dieser Plan ist nur in Verbindung mit den im Plan angegebenen Detailplänen vollständig.

Alle tragenden Bauteile nach statischer Berechnung.

Apparaturen, Kunststoffe und durchstrichene sehr Werk, Detail- und Schallpläne.

Auf das Urheberrechtsgesetz wird hingewiesen.

Änderungen dürfen nur mit Genehmigung des Architekten vorgenommen werden.

[illegible]

PLANINHALT	PLANNR.	INDEX
<b>Ansicht Nord Neubau</b>	<b>52.015</b>	

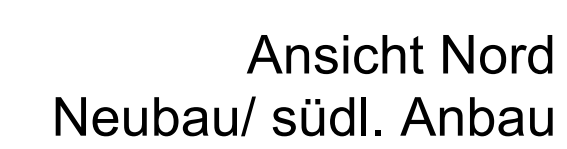


BAUVORHABEN	Altes Landratsamt Erding - Umbau und Erweiterung
PLANINHALT	
BAUHERR	
ARCHITEKT	
BAULEITUNG	
STATIK	
ELT-PLANUNG	
HLS-PLANUNG	

M=	1:50	FREIGABEVERMERK	PLANNR.	INDEX
DAT	09.09.25	Freigabe		
GEZ.	ja			
BLATTG.	DIN A 0			
		HÖHE ÜNN: ±0.00 = 462.09m ÜNN (DHHN 12)	52.015	

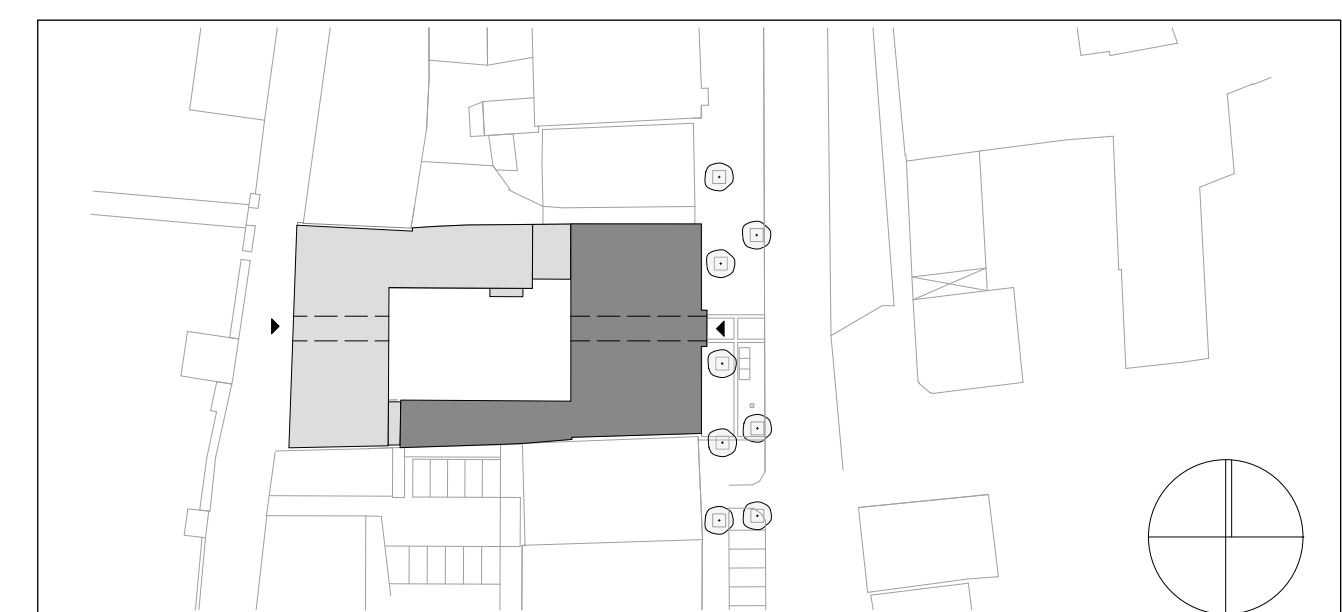
Ansicht Nord  
Neubau





Alle Belankonten mit Maße, Ansichtsbreite 13mm, falls nicht in den Detailplänen anders beschrieben.  
Die Tünnhöfen sind bezogen auf OK Fertigstellungsbau der höheren Raumkote bis UK Rohzust.  
Alle Masse sind verantwortlich zu prüfen bzw. am Bau zu nehmen. Für die Richtigkeit und Einhaltung der Masse haften der Unternehmer. Ferner siehe VOB § 3.3 und 4.3.1. Plan- und Maßdifferenzen müssen vor der Ausführung mit dem zuständigen Planen geklärt werden.  
Dieser Plan ist nur in Verbindung mit den im Plan angegebenen Detailplänen vollständig.  
Alle tragenden Bauteile nach statischer Berechnung.  
Ausprägungen, Schlitz- und Durchbrüche siehe Werk, Detail- und Schalpläne.  
Auf das Urheberrecht und das Urheberrechtsgesetz wird hingewiesen.  
Änderungen dürfen nur mit Genehmigung des Architekten vorgenommen werden.

PLANINHALT	PLANNR.	INDEX
<b>Ansicht Süd Neubau</b>	<b>52.016</b>	<b>a</b>



M=	1:50	FREIGABEVERMERK	PLANNR.	INDEX
DAT	09.09.25			
GEZ.	ja			
BLATTG.	DIN A 0			
HÖHE ÜNN: ±0.00 = 462.69m ÜNN (DHHN 12)			52.016	a